



АДМИНИСТРАЦИЯ ГОРОДА ПЕРМИ
ДЕПАРТАМЕНТ ЗЕМЕЛЬНЫХ ОТНОШЕНИЙ

РЕШЕНИЕ

О размещении объектов № 2224 от 27.11.2019

г. Пермь, ул. Сибирская, 15

Департамент земельных отношений администрации города Перми в соответствии с пунктом 3 статьи 39.36 Земельного кодекса Российской Федерации, Положением о порядке и условиях размещения объектов на землях или земельных участках, находящихся в государственной или муниципальной собственности, на территории Пермского края без предоставления земельных участков и установления сервитутов, публичного сервитута, утвержденным постановлением Правительства Пермского края от 22.07.2015 № 478-п

разрешает: ООО «Новогор Прикамье» (ИНН 5902817382, ОГРН 1035900082206, место нахождения: 614065, Пермский край, г. Пермь, ул. Свйазева, 35)

размещение объекта: сеть водопровода от существующей сети водоснабжения d-300 мм по ул. Судозаводской до границы инженерно-технических сетей жилого дома по ул. Судозаводская, 17

способ размещения объекта: подземный

на землях: государственная собственность на которые не разграничена

на срок: 11 месяцев

местоположение: г. Пермь, Кировский район.

Территория, согласно схеме, расположена в зоне с особыми условиями использования территорий: приаэродромная территория аэродрома аэропорта Большое Савино.

ООО «Новогор Прикамье»:

1. Соблюдать правила охранных зон воздушного пространства, установленные постановлением Правительства Российской Федерации от 11.03.2010 № 138 «Об утверждении Федеральных правил использования воздушного пространства Российской Федерации».

2. В соответствии с пунктом 7(2) Положения о порядке и условиях размещения объектов на землях или земельных участках, находящихся в государственной или муниципальной собственности, на территории Пермского края без предоставления земельных участков и установления сервитутов, утвержденного постановлением Правительства Пермского края от 22.07.2015 № 478-п, представить в департамент земельных отношений администрации города Перми в течение 1 месяца с момента размещения объектов материалы

контрольной геодезической съемки размещения объектов на бумажном и электронном носителях на безвозмездной основе.

В соответствии со статьей 20¹ Закона Пермского края от 14.09.2011 № 805-ПК «О градостроительной деятельности в Пермском крае» ООО «Новогор Прикамье»:

1. Не позднее, чем за 10 рабочих дней до начала строительства и (или) реконструкции безвозмездно передает в департамент градостроительства и архитектуры администрации города Перми один экземпляр копий разделов проектной документации, предусмотренных пунктом 1 части 12 статьи 48 Градостроительного кодекса Российской Федерации;

2. В течение 10 рабочих дней после окончания работ по строительству, реконструкции безвозмездно передать в департамент градостроительства и архитектуры администрации города Перми схему, отображающую расположение объекта и сетей инженерно-технического обеспечения, подписанную застройщиком (техническим заказчиком), с приложением текстового и графического описания местоположения границ охранной и санитарно-защитной зоны, перечень координат характерных точек границ такой зоны.

Приложение: схема предполагаемых к использованию земель или части земельного участка на 1 л. в 1 экз.

Начальник отдела
предоставления земельных участков
по работе с юридическими лицами



Н.М. Санникова

СХЕМА

предполагаемых к использованию земель или части земельного участка

Объект: сеть водопровода от существующей сети водоснабжения d=300мм по ул.Судозаводская до границы инженерно-технических сетей жилого дома по ул.Судозаводская, 17

Местоположение: Пермский край, город Пермь, Кировский район

Площадь земель: :ЗУ1=55м²

Категория земель: земли населенных пунктов

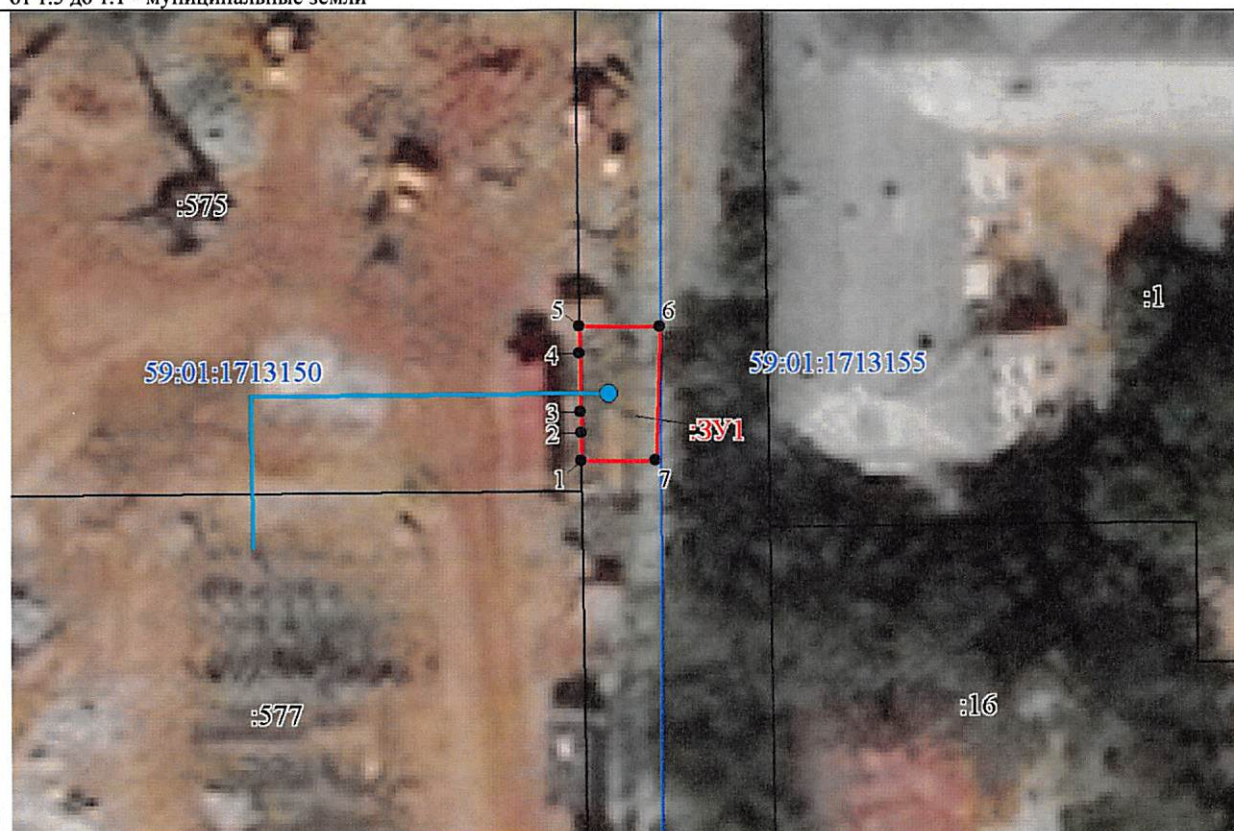
Вид разрешенного использования: Водопроводы и водоводы всех видов, для размещения которых не требуется разрешения на строительство

Обозначение характерных точек границ	Координаты, м	
	X	Y
1	2	3
1	520506.97	2219437.33
2	520508.98	2219437.35
3	520510.48	2219437.36
4	520514.68	2219437.39
5	520516.67	2219437.40
6	520516.59	2219443.34
7	520506.97	2219442.81
1	520506.97	2219437.33

Описание границ смежных землепользователей

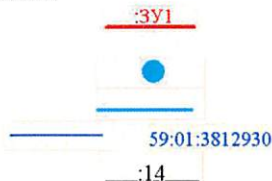
от т.1 до т.5 – зем.участок с кадастровым номером 59:01:1713150:575

от т.5 до т.1 - муниципальные земли



Масштаб 1:500

Условные обозначения:



- границы и обозначение земельного участка, предполагаемого к использованию
Наземный элемент сооружения (колодец)
Подземный элемент сооружения
Граница и обозначение кадастрового квартала
Границы и обозначение земельных участков по сведениям ЕГРН



Заявитель

подпись

Гришкова А.А.